

SSCO & Stockholms studentbudget 2024

Viktorija Pesic, ordförande SSCO

SSCO Stockholms studentkårer

LIVSMEDEL

Priser på livsmedel har under året förvärtats, efter börsens fall och inflationen på livsmedel i Stockholm. Det går att märka att vissa livsmedel har blivit dyrare än andra. Detta beror på att vissa livsmedel har blivit dyrare än andra. Detta beror på att vissa livsmedel har blivit dyrare än andra.

I våra beräkningar har vi räknat med att studenterna köper 30 dagars livsmedel. En mer betydande insats hade varit att räkna in de reduktiva priserna för 30-dagarsbiljetten som idag motsvarar nästan 6% av studiemedel, en siffra som för motsvarande årsvarorberäkning var 3,3%.

Utgifter

BOENDE

Enligt vår beräkning har studenterna cirka 27% av sina utgifter för boende. Detta beror på att boendet är en av de största utgifterna för studenterna.

I Högskoleförbundet har vi utgått från Konsumentprisindex för boende i Stockholm. Detta index visar att boendet har blivit dyrare under året. Detta beror på att boendet har blivit dyrare under året.

Chanserna till ett hyreskontrakt ligger idag på mellan 10-15%. Detta beror på att det är svårt att hitta bostäder till ett rimligt pris. Detta beror på att det är svårt att hitta bostäder till ett rimligt pris.

Enligt våra beräkningar har studenterna cirka 27% av sina utgifter för boende. Detta beror på att boendet är en av de största utgifterna för studenterna.

47%

RESULTAT FÖR HÖGSKOLEN I ANDRAHANDSUTBUDSBIBLIOTEK OCH HYRESRÄTT



om att
inad
emmat
t saker
d att ta
nkt A till
från
et till

Student i Stockholm
"Det är
månad
går runt
på som
Tag har
ngar över
cket kul!"

om att
inad
emmat
t saker
d att ta
nkt A till
från
et till

har haft lite
att få det att
vårt att få jobbar
gå runt. Nu jobbar
all tid vid
plan för

boendemarknaden är de mest utsatta för studenterna. Detta beror på att boendet har blivit dyrare under året.

SSCO

SSCO - Den samlade rösten för student-Stockholm

42

medlemskårer

- ✓ BOENDE
- ✓ EKONOMI
- ✓ HÄLSA

Hur är det att vara student i Stockholm?

En bitterljuv verklighet

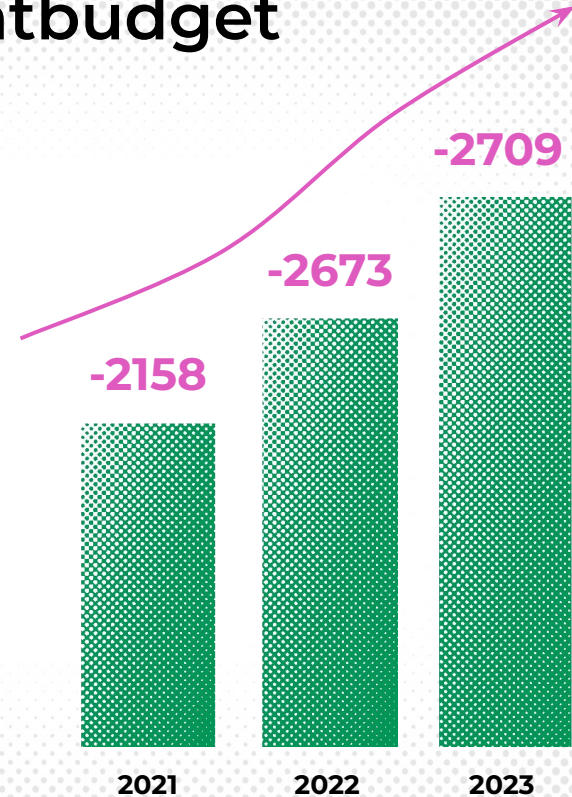
Sveriges största studentstad med **100 000 studerande**

Endast **20 000** studentbostäder **!**

Sveriges dyraste stad att leva i som student

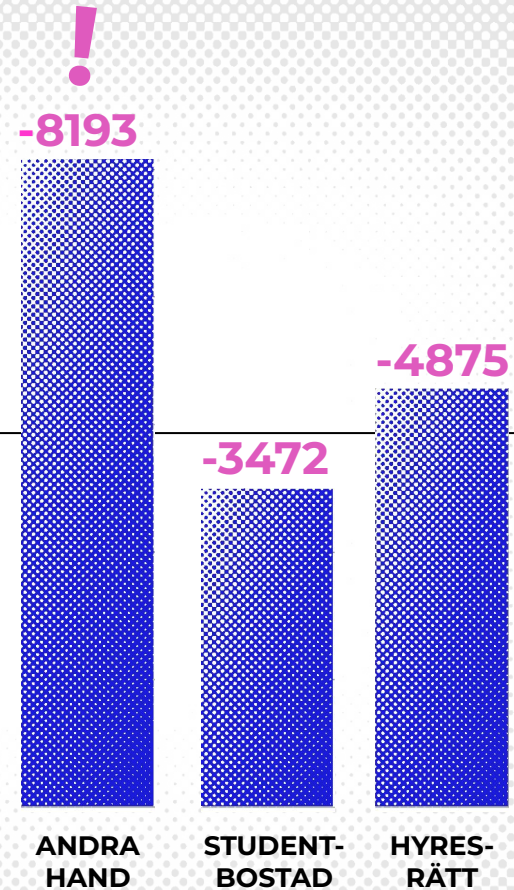
Stockholms studentbudget

“Vad har en student över i slutet av månaden?”



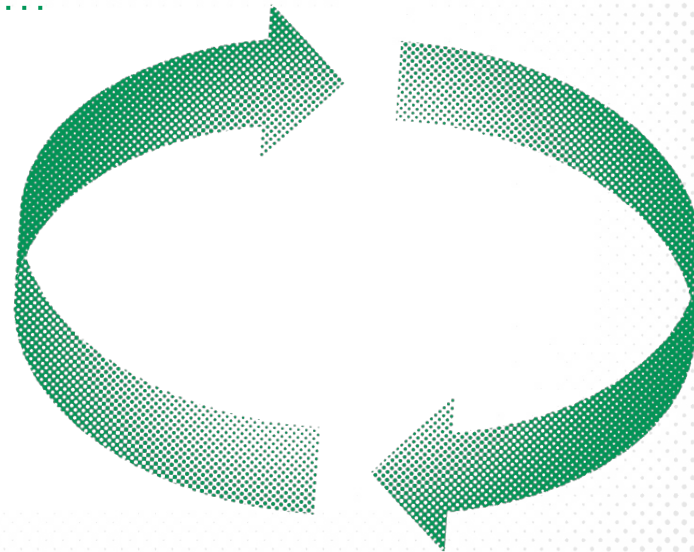
-4585 kronor

har en student i
Stockholm över i
slutet av månaden



Reflektioner

- Inflation
- Livsmedel
- Bostad
- Resa
- Kultur
- Arbete
- Psykisk hälsa





47%

tycker att CSN
inte täcker
grundläggande
kostnader



72%

känner sig
stressade över
sin ekonomi



28%

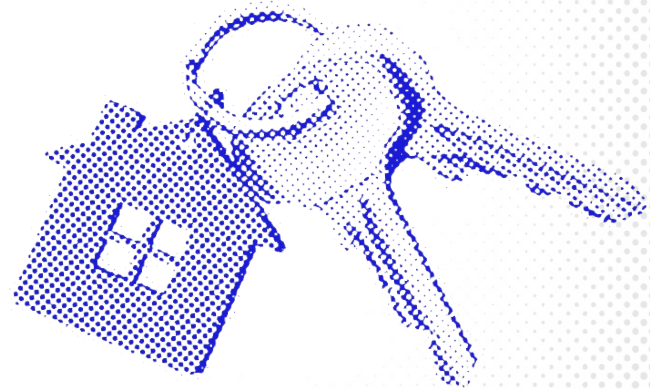
jobbar extra mer
än 10 timmar i
veckan

"Jag har haft lite svårt att få det att gå runt. Nu jobbar jag typ all tid vid sidan av skolan för att ha råd med min lägenhet."

- Student i Stockholm

Vad vill studenter ha?

- ✓ Bra **bostad** med närhet till campus
- ✓ Skälig hyra
- ✓ Ett levande **studentliv**
- ✓ **Kvalité** i utbildningen
- ✓ Möjlighet till **arbete efter studier**
- ✓ Fungerande **kollektivtrafik**



An aerial photograph of a city grid, likely Stockholm, is shown with a halftone dot pattern overlay. The text is centered over the image.

Studentstaden Flemingsberg

SSCO Stockholms studentkårer

Söders

Medicinska föreningen

Tekniska högskolans studentkår

SMI studentkår

Odontologiska föreningen

Idun Lovéns elevkår

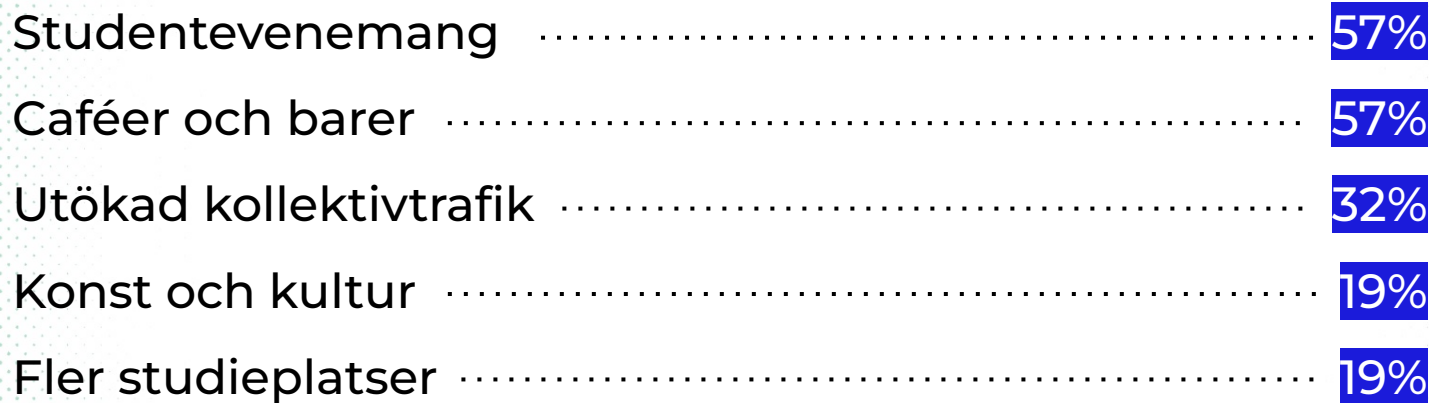
Röda korsets högskolas studentkår

20 000 studenter

1 500 studentbostäder



“Vad skulle göra att du i högst utsträckning skulle vilja stanna kvar på campus efter schemalagd undervisningstid?”



Campus Flemingsberg

För framtiden

Karriär och arbetslivsmöjligheter

Helhetstänk

Pluralism för samhälle och individ → resiliens

Attraktivitet och medskick

Pålitlig infrastruktur

Campusnära bostäder

Campusupplevelse

Involvera studenter i alla led

Multidisciplinärt möte

Lärosätes-överskridande studentliv

